



D.M. 21-9-1984, art.2

70° 60° 50° 40° 30° 20° 10° 0°

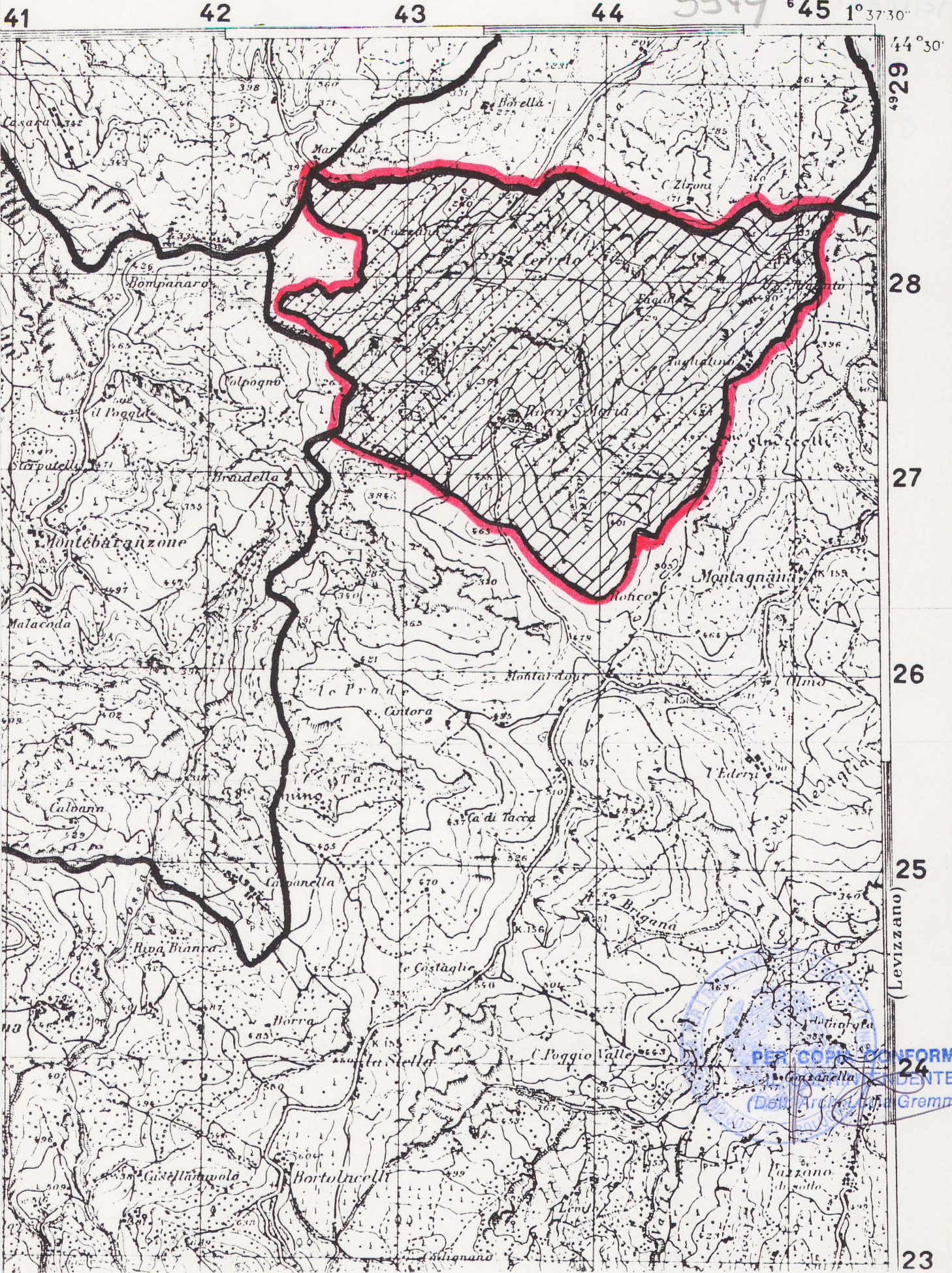
ZONI

Le coordinate geografiche sono riferite all'Ellissoide di Bessel.  
Le coordinate del reticolato sono riferite all'Ellissoide Internazionale.

II N.O.

Longitudine di Roma M. Mario da Greenwich = 12°27'08",40

na (Monte Mario)



Rapportatore per l'orientamento della carta con la bussola